



# Site industriel de la Société d'Impression sur Étoffes du Grand-Lemps (siegl)

## Le Grand-Lemps

### FICHE TECHNIQUE

**Programme** Grand atelier d'impression 100 x 30 m permettant l'évolution du process en table de 50 m. Opération réalisée en site occupé, production en 3 huit **Maîtrise d'ouvrage** Holdin Textile Hermès International **Mission** Mission de base + exécution **Maîtrise d'œuvre** intégral Lipsky + Rollet architectes (mandataire), Bet Batiserf (structure), Bet Nicolas (fluides et vapeur), Bureau Michel Forgue (économie) **Surface** 16 000 m<sup>2</sup> SHON **Tranche 2** 2 200 m<sup>2</sup> SHON **Montant des travaux** 9 900 000 d'euros HT **Livraison** novembre 2002

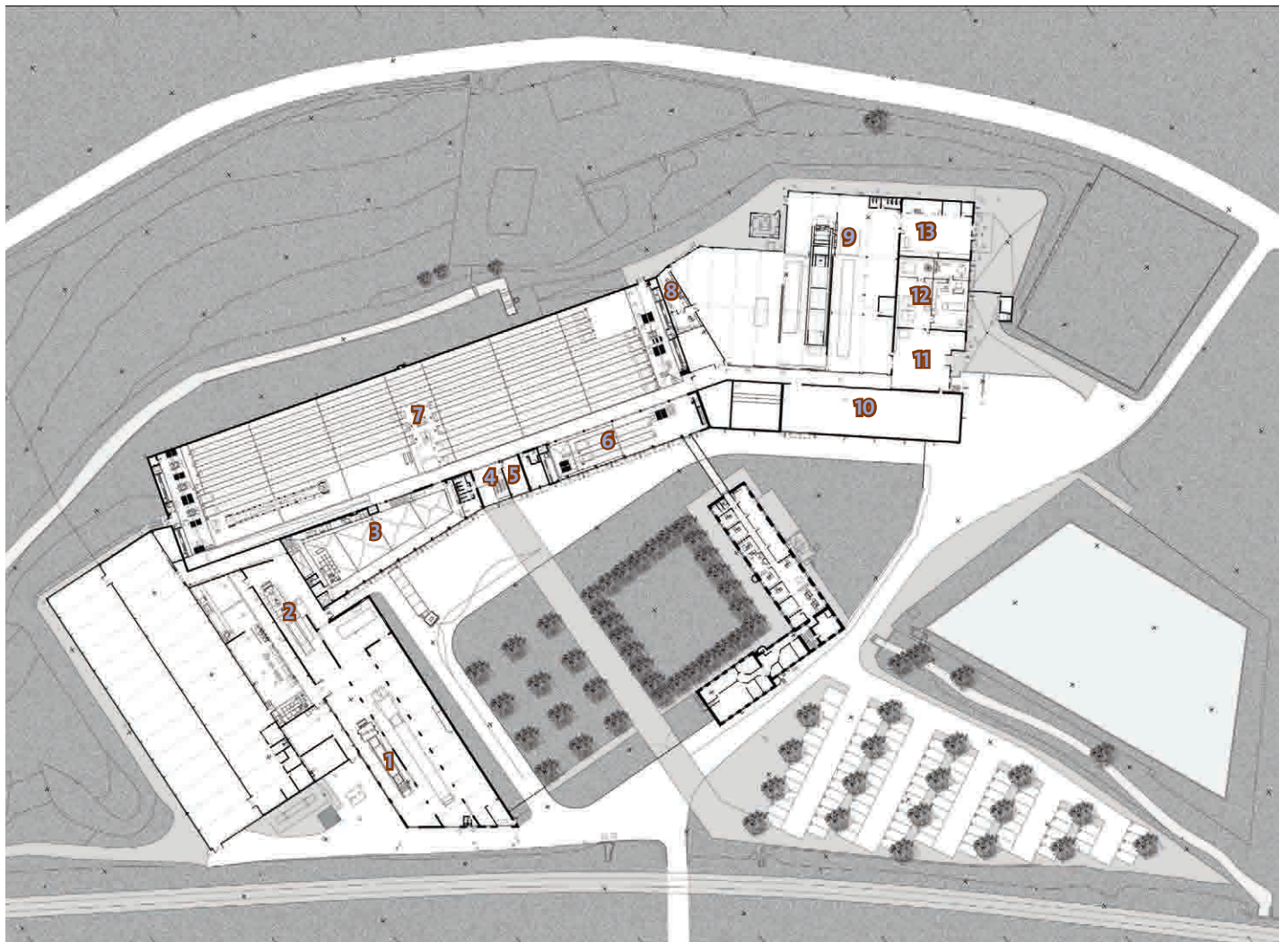
### Restructuration et extension

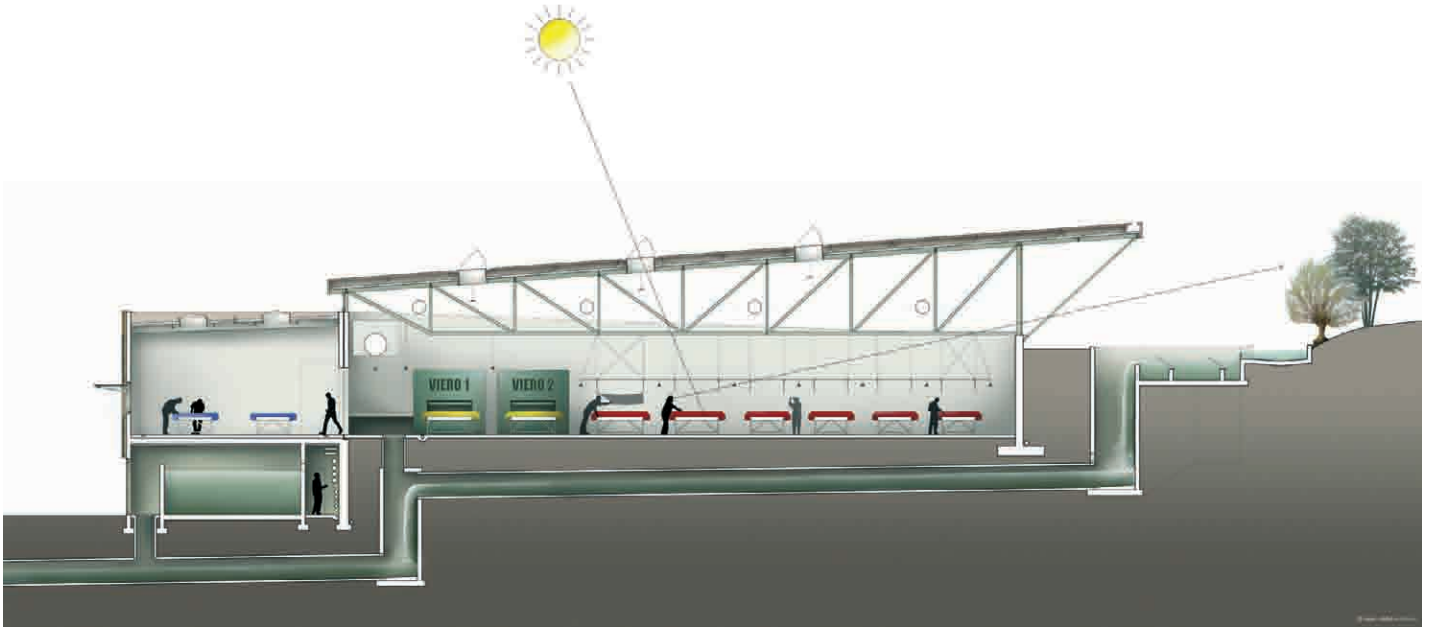
Créée en 1925, la SIEGL est spécialisée dans l'impression sur étoffes et l'ennoblissement de tissus. Elle bénéficie de ses propres ateliers de création, et peut procéder aux impressions grâce à son matériel très diversifié.

Le système d'impression sur tables par sérigraphie permet la réalisation des fameux « Carrés Hermès » et l'impression des éponge. Le projet **restructure et rénove** le grand atelier d'impression, réhabilite le bâtiment patrimonial tout en valorisant le site existant (présence de l'eau, aménagements extérieurs, cour plantée et jardins, enjeux signalétique, etc.). Le site industriel de la SIEGL demande une modernisation douce à partir d'un patrimoine disparate. **Rationalisation du processus industriel et phasage dans le temps**. Contraintes d'éclairage naturel, importance de la propreté de l'environnement de travail et amélioration de la qualité du processus industriel.



**LE PROCESS DE L'USINE** 1. Atelier buzer 2. Atelier Rotative 3. Cuisine aux couleurs 4. Entrée principale 5. Bureau du chef d'atelier 6. Atelier d'échantillonnage 7. Atelier d'impression sur table 100 m +viero 8. Laboratoire et bureau de production 9. Zone humide 10. Stock tissu 11. Zone d'expédition 12. Visite 13. Atelier de maintenance





**COUPE TRANSVERSALE** sur le grand atelier d'impression



